



### **DEKAS Makina**

Düzyey Ekipman Kiralama A.Ş. (DEKAS Makina), tüm Türkiye'ye hizmet veren İstanbul merkezli bir Türk şirkettir.

DEKAS Makina, her türlü personel yükseltici, telehandler ve forkliftin kiralanması ve alım satımı konularında hizmet sunmaktadır. Konumunun verdiği avantajla İstanbul'un Avrupa yakası ve hinterlandına (Merter, Güneşli, Avcılar, Büyükçekmece ve çevresi, Çerkezköy ve Çorlu) avantajlı ulaşımına sahip olan DEKAS Makina aynı kalite ve özenli hizmetle İstanbul Anadolu yakası ve ülkemizin geri kalanına da hitap etmeyi hedeflemektedir.

### **Ekipman Hakkında Bilgi**

Personel platformlarını araç üstü sistemlerden ayıran nokta bunların kendinden hareketli olmalarıdır. Personel platformlarının itiş sistemine bir elektrik ya da dizel motoru ile güç verilmektedir. Elektrikli araçlar daha çok iç mekan kullanımlarına, dizel araçlar ise dış mekanlarda kullanmaya uygundur. Bunların dışında insan gücü ile çekilen modeller de mevcuttur. Personel platformlarının bir diğer özelliği de bunların kısa bir eğitimle herkes tarafından kullanılabilir oluşlarıdır. Bu da maliyet ve zaman tasarrufu demektir.

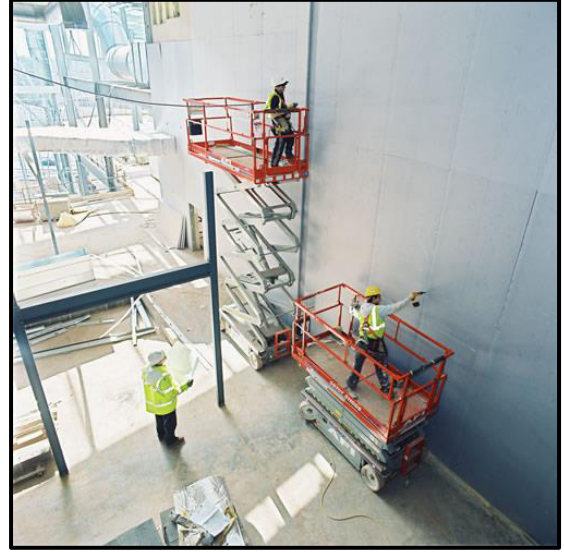
### **Mevzuat**

6331 Sayılı İş Sağlığı ve Güvenliği Kanunu ve uygulaması için çıkarılmış yönetmeliklere göre:

- Yüksekte yapılan geçici işler, uygun bir platformda, güvenlik içinde ve uygun

ergonomik koşullarda yapılmıyorsa, güvenli çalışma koşullarını sağlayacak ve devam ettirecek en uygun iş ekipmanı seçilecektir.

- Kişisel koruma önlemleri yerine toplu koruma önlemlerine öncelik verilecektir. İş ekipmanının boyutları, yapılan işe, öngörülen yüke uygun olacak ve tehlikesiz geçişlere izin verecektir.
- Yüksekteki geçici çalışma yerlerine ulaşım, geçişlerin sıklığı, söz konusu yerin yüksekliği ve kullanım süresi göz önüne alınarak, en uygun yol ve araçlarla yapılacaktır. Seçilen bu araçlar, yakın bir tehlike durumunda işçilerin tahliyesini de mümkün kılacaktır. Ulaşımında kullanılan yol ve araçlar ile platformlar, katlar veya ara geçitler arasındaki geçişlerde düşme riski bulunmayacaktır.



Bunun dışında yeni kanun ve yönetmeliklere göre el merdivenleri ancak, düşük risk nedeniyle daha güvenli bir iş ekipmanı kullanımı gerekmiyorsa, kısa süre kullanılacaksa veya işverence değiştirilmesi mümkün olmayan iş yeri koşullarında, yukarıda belirtilen şartlara uymak kaydıyla yüksekte yapılan çalışmalarda kullanılabilir. Halat kullanılarak yapılan çalışmalar ancak, risk değerlendirmesi sonucuna göre işin güvenle yapılabileceği ve daha güvenli iş ekipmanı kullanılmasının gerekmediği durumlarda yapılabilir. Personel platformları başta Batı ülkelerinde uygulananlar başta olmak üzere tüm yüksek güvenlik standartlarına

uyumlu olmalarının yanında aynı zamanda verimlilik bağlamında da her türlü alternatifin önüne geçmektedir.

### **Makaslı Platformlar**

Makaslı platformlar, yukarı hareket edebilen bir çeşit olup kullanıcıların daha ağır yük ve malzemeyi yanlarında yukarıya çıkarabilmelerine ve platformda daha çok kişinin çalışmasına imkan vermektedir. Bunların bazı özellikleri aşağıda verilmiştir.

- Çalışılacak mekana göre elektrikli ya da dizel türleri seçilebilir.
- Kısıtlı alanda yapılması gereken çalışmalar için uygun boyutlara sahiptirler.
- Platform üzerinden idare edilebilirler.
- İz bırakmayan lastikleri ile iç mekânlarda kullanılabilirler.
- 4 x 4 tipleri zorlu zemin şartlarında rahatça faaliyet gösterebilir.



*Akülü Makaslı Platform*

### **Bomlu Platformlar**

Bu tip platformlar da dizel ya da elektrikli olabilir. Bir diğer ayrımları da eklemli ya da teleskopik olmalarıdır. Bu platformların özellikleri yukarı kadar yatayda da hareket edebilmeleridir. Bunların bazı özellikleri aşağıda verilmiştir.

- Çalışılacak mekana göre elektrikli ya da dizel türleri seçilebilir.
- 60 metre mesafeye kadar çalışma imkanı.
- Kendi etraflarında 360 derece dönme imkanı.
- Platform üzerinden idare edilebilirler.
- Platform ile ulaşılabilecek yer arasında engel olsa dahi üzerinden aşılabilir.
- Eklemli modelleri ile duvar, engel, büyük makine, vb. arkasında çalışma imkanı.



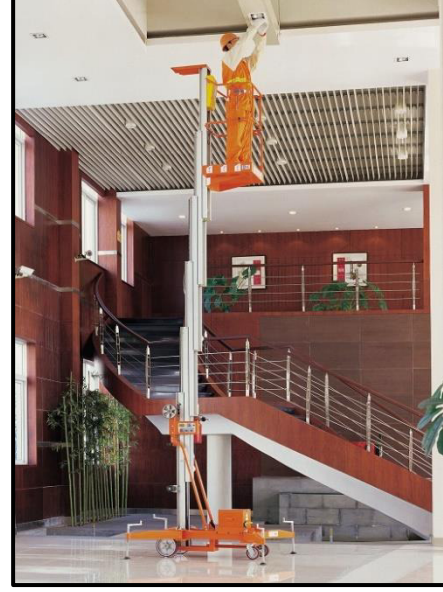
*Eklemli Platform*

### **Diğer Platform Çeşitleri**

Yukarıda sayılanlar dışında örümcek platformlar, römorklu platformlar, insan gücü ile hareket ettirilen platformlar ve dikey teleskopik platformlar mevcuttur.



*Dizel Makaslı Platform*



*İtmeli Platform*



*Teleskopik Platform*



*Römorklu Platform*



*Örümcek Platform*



*Telehandler (Teleskopik Forklift)*

## Kullanım Alanları

- İnşaat işleri: Alışveriş merkezleri, stadyumlar, havaalanları, ofisler, fabrikalar, lojistik merkezleri, rafineriler.
  - α Çelik konstrüksiyon işleri: Alışveriş merkezleri, stadyumlar, havaalanları, fabrikalar, depolar, rafineriler
  - α Elektrik taahhüt işleri
  - α Isıtma, havalandırma ve iklimlendirme taahhüt işleri (HVAC)
  - α Yangın ve güvenlik sistemleri montajı
- Lojistik sistemleri imalat ve montajı: Raf ve sistem montajları ve bakımları
- Rafineri inşaat ve bakımları
- Alışveriş merkezleri: İnşaat, onarım ve temizlik hizmetleri
- Fabrikalar: Bina ve makine bakım ve onarımları
- Fabrika ve lojistik şirketleri stok takip ve kontrolü
- Boya işleri
- Temizlik: İç ve dış mekanların ve özellikle camların temizliği
- Elektrik iletim ve aydınlatma
- Enerji tesisleri montaj ve bakım işleri: Rüzgar türbinlerinin montajı ve onarımı.
- Bina bakımı: Alışveriş merkezleri, stadyumlar, havaalanları, ofisler, fabrikalar, depolar, rafinerilerinde bina bakımı, temizliği ve aydınlatma işleri
- İlan, reklam işleri: Yılbaşı aydınlatmaları, seçim çalışmaları, ilan ve reklam montajları, aydınlatmalar
- Denizcilik: Tersanelerde gemi, yat ve diğer yüzen araçların imalatı, onarımı ve boyanması

**Düzy Ekipman Kiralama A.Ş.**  
Seyrantepe Mahallesi  
İ. Karaoğlanoğlu Cad. No:75/3  
Kağıthane 34418 İstanbul  
T: 90 – 212 – 281 00 73  
M: 90 – 545 – 281 00 73  
www.dekasmakina.com